


Compromesos amb la transformació
del món en un lloc més
equitatiu, igualitari i  Divers



DIVERSE
FUNDACIÓN

Índex

Carta de la presidenta	03
Qui som	04
Carta de la directora de programes	05
D'on venim	06
Què fem	07
Què ens mou	08
Com ho fem	09
Impulsem projectes propis: DLec	10
On actuem	12
Testimonis	13
Creem sinèrgies: col·laboracions externes	14
Cap a on anem	15
Agraïments	15

PATRONAT FUNDACIÓ DIVERSE

Sra. Emily Dawn Kunze

PRESIDENTA

Sra. Natalia Martí Picó

SECRETÀRIA

Sr. Jordi Rubiralta Giralt

TRESORER

Sr. German Martínez Martínez

VOCAL



Carta de la presidenta

«Hem iniciat el nostre sisè any de vida creant i recolzant projectes locals innovadors amb l'objectiu de trencar aquest cicle d'empobriment a través de projectes educatius focalitzats en els col·lectius més vulnerables.»

L'any 2021, la pandèmia del COVID-19 encara ha estat un factor fonamental per explicar l'empitjorament de les condicions socioeconòmiques en els entorns més pobres de tot el món. A Europa, Espanya ha continuat sent líder en termes de pobresa i desigualtat: tot això malgrat comptar amb una de les economies més sòlides de la zona Euro. Les estadístiques, de fet, evidencien que la pandèmia va provocar que Espanya assolís els seus nivells de pobresa més elevats des de la Gran Recessió; tanmateix, des de la Fundació Diverse hem iniciat el nostre sisè any de vida creant i recolzant projectes locals innovadors amb l'objectiu de trencar aquest cicle d'empobriment a través de projectes educatius focalitzats en els col·lectius més vulnerables.

Els infants passen la major part dels seus anys de creixement i desenvolupament a l'escola, però un bon aprenentatge dels continguts que es corresponen al seu nivell educatiu depèn, en gran mesura, d'una alfabetització sòlida i de la integració d'unes habilitats lingüístiques suficients. Molts nens i nenes que neixen en la pobresa segurament hauran de fer front a més obstacles a les seves llars i escoles a mesura que vagin creixent. Per a aquests petits, tant la concentració com la capacitat de retenir nova informació en horari escolar poden veure's inevitablement supeditades a altres preocupacions quotidianes. Quan, a més a més, sumem la barrera idiomàtica a tots aquests desafiaments, no és difícil entendre per què alguns infants procedents d'entorns precaris accedeixen a l'escola des d'una posició de desigualtat respecte als companys de famílies més estables a nivell estructural i econòmic.

L'any 2021, des de la Fundació Diverse hem continuat invertint esforç, il·lusió i recursos en el desenvolupament del projecte DLec i hem iniciat les nostres primeres col·laboracions amb altres organitzacions sense ànim de lucre que, partint d'una base científica, busquen solucions que contribueixin a tornar més equitativa i eficient l'experiència educativa de mestres, educadors i alumnes. Confiam que aquestes iniciatives converteixin l'aprenentatge en un procés més accessible i que adapti l'experiència educativa per estimular i reforçar aquells nens i nenes situats sota el llindar de la pobresa. Així mateix, com que les dades empíriques juguen un paper important en la feina diària, pensem que és important triar els mètodes de recopilació de dades adequades per obtenir respostes precises que ens permetin avaluar i mesurar l'impacte real de les nostres intervencions.

Finalment, cal destacar que res d'això no seria possible sense la dedicació d'un gran equip format per professionals entregats als quals voldria agrair-los la dedicació, la força, la lleialtat, el suport i la vocació que demostren cada dia. És un gran honor per a mi estar al capdavant de la Fundació Diverse i sé que parlo en nom de tots si expresso el meu desig de continuar creixent durant el proper any amb la finalitat d'anar integrant més i millors fórmules per aconseguir que l'educació sigui accessible, justa i equitativa amb els qui més ho necessiten.

Emily Kunze,
presidenta de la Fundació Diverse

Qui som: la nostra essència

La Fundació Diverse és una fundació privada sense ànim de lucre, amb seu a Barcelona i enfocada sobretot al desenvolupament de projectes socials edificats sobre aquests principis:

- ✔ Equitat
- ✔ Diversitat
- ✔ Pluralisme
- ✔ Cohesió
- ✔ Justícia

Els infants d'entorns vulnerables són un dels col·lectius en què més èmfasi posem: treballem des de la convicció que, amb la intervenció adequada, aquests nens i nenes tindran les eines per entrenar la seva fortalesa i les pròpies habilitats amb

vistes a construir-se una autoestima sana i una mica menys condicionada pels greuges comparatius que sacsegen el seu entorn socioeconòmic.

Projectes propis i col·laboracions externes

Ja sigui amb projectes propis, com el programa de lectoescriptura **DLeC**, o mitjançant col·laboracions i donacions d'abast transversal, des de la Fundació apostem per unes iniciatives socials sòlides, potents, que persegueixin un impacte real i ben definit entre els col·lectius més desfavorits.

4

Un equip divers

La Fundació Diverse està formada per un **equip interdisciplinar** de persones que treballem amb un objectiu comú: posar les nostres habilitats i coneixements al servei d'un projecte que aspira a transformar el món començant per l'entorn més proper.

Experiència i vocació

Des de **logopedes, psicòlegs i neuropsicòlegs** fins a **pedagogs, educadors i tècnics**, passant, també, per diferents professionals del **disseny, l'administració i la comunicació**: l'experiència que acumulem es conjuga amb una vocació i una implicació que considerem claus per continuar creixent sense perdre de vista el **factor humà** que volem que ens faci grans.



Carta de la directora de programes

«Cal actuar des de l'inici de l'escolarització per vetllar per la igualtat d'oportunitats i, així, transformar la realitat en un sistema educatiu que afavoreixi la diversitat i que sigui més just per a tots i totes.»

Durant aquest 2021, a la Fundació Diverse continuem mantenint intacte el desig d'ajudar tots els nens i nenes que es veuen afectats per alguna mena de dificultat per a l'aprenentatge. Venim d'un 2020 que va ser dur i desafiant per a tots, però que va agreujar amb una cruesa especial les desigualtats estructurals que arrossegaven des de feia temps els col·lectius socials més vulnerables. En aquest sentit, les dades revelen que un percentatge molt elevat d'alumnes presenten dificultats a l'hora d'integrar correctament la llengua que parlen a l'escola, i tampoc aprenen a llegir o a escriure de manera adequada al llarg del cicle de Primària.

És per aquesta raó que, des de Diverse, ens bolquem plenament en la implementació de programes que poden afavorir les oportunitats d'aquests alumnes, ja sigui mitjançant les col·laboracions amb altres entitats orientades a aquestes qüestions, per una banda, o bé per mitjà de programes propis, com és el cas del nostre mètode DLec: una metodologia de base i estructura científiques, dissenyada perquè l'alumne assoleixi les habilitats necessàries que li permetin adquirir, per una banda, un bon rendiment en el camp de la lectoescriptura i que, per l'altra, l'ajudin a impulsar l'adquisició i consolidació del llenguatge oral.

Al llarg d'aquest any, hem fet també un salt important en la difusió del mètode DLec: a la nostra presència en els Centres Oberts de la Fundació Pere Tarrés hi hem sumat la intervenció en escoles d'alta complexitat, proporcionant eines i formació als equips docents perquè ells mateixos

puguin aplicar la nostra metodologia de manera eficaç a les seves aules. Ens ha alegrat percebre una molt bona acollida del mètode DLec per part d'aquests centres educatius, atès que l'ampliació del nostre àmbit d'acció ens permet augmentar considerablement el nombre d'infants beneficiats pel programa DLec.

Des de Diverse apostem per la capacitat transformadora de l'educació, ja que pensem que aquest és el motor més important per assegurar un desenvolupament i aprenentatge òptims en nens i nenes. En els propers anys, i amb la vista posada en el nostre objectiu d'aconseguir una infància més justa i equitativa, des de la Fundació Diverse apostarem pel desenvolupament de nous programes centrats en la inclusió, així com d'altres estratègies i idees innovadores que poden beneficiar el col·lectiu diana al qual atén la nostra entitat.

Per acabar, voldria agrair a tot l'equip de Diverse la seva implicació i vocació tan genuïnes, així com la seva bona disposició i la sensibilitat que els condueix a sentir-se permanentment interpel·lats per les necessitats dels col·lectius socialment més desfavorits. La implicació, el compromís, la feina, la professionalitat, l'entrega i la generositat d'aquest equip de persones enalteixen i reforcen, sense cap mena de dubte, la qualitat humana que volem que sempre defineixi l'essència de la Fundació Diverse.

Clàudia Roca,
directora de l'Àrea de Programes Educatius



6

D'on venim: la nostra història

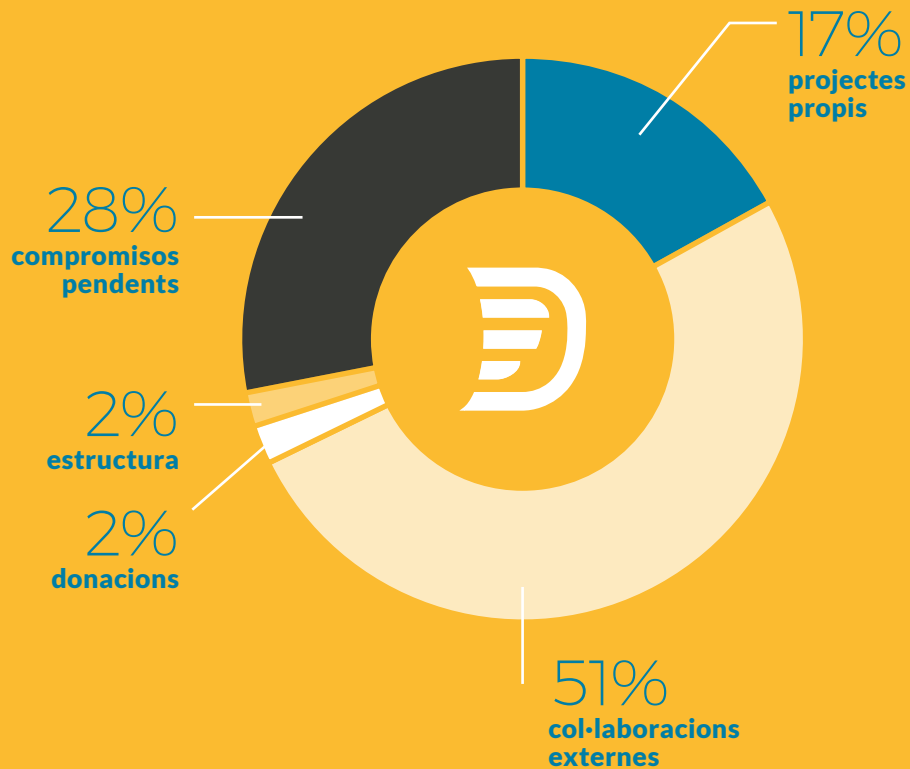
La Fundació Diverse va néixer l'any **2016** amb la finalitat d'ajudar els infants a desenvolupar les habilitats necessàries per assolir un nivell d'aprenentatge i competències adient. L'alta demanda de mètodes per a la detecció i el tractament d'eventuals Dificultats d'Aprenentatge en els més petits va propiciar que, l'any **2019**, la Fundació Diverse se centrés en la creació d'una estratègia especial i orientada, fonamentalment, a la intervenció específica de les dificultats lectoescriptores de l'alumnat d'Educació Primària. Aquesta

metodologia, basada en l'evidència científica i batejada amb el nom **DLeC**, buscava garantir una intervenció eficaç, sistematitzada i de qualitat. A partir de l'any **2021**, a Diverse es continua consolidant la implementació del programa propi DLeC en diferents escoles i centres oberts —i amb una presència especialment significativa en les àrees d'alta complexitat i vulnerabilitat— mentre, paral·lelament, es desenvolupen nous projectes i línies de col·laboració externes amb la voluntat d'atendre més col·lectius socialment vulnerables tant a nivell local com internacional.

Què fem: el nostre impacte

La Fundació Diverse en xifres

Els ingressos totals de la Fundació Diverse l'any 2021 han estat 700.000 euros. Aquesta ha estat la distribució de les despeses:



7



Els nostres Objectius per al Desenvolupament Sostenible

La Fundació Diverse està molt conscienciada envers els Objectius per al Desenvolupament Sostenible que conformen l'Agenda 2030 de les Nacions Unides. Des de Diverse busquem contribuir, sobretot, a quatre d'aquests objectius:

- ✓ Fi de la pobresa
- ✓ Educació de qualitat
- ✓ Reducció de les desigualtats
- ✓ Aliances pels objectius

Què ens mou

Visió



A la Fundació Diverse creiem que el **respecte, la integritat, l'honestat, la humilitat, la companyonia, el compromís i l'empatia** són els motors per a un canvi social significatiu. Donem una importància especial als programes que se centren en **infants desfavorits** als quals volem garantir el desenvolupament òptim del seu aprenentatge.



Missió

El concepte d'equitat, per a nosaltres, consisteix a intentar pal·liar els obstacles que, en cas de no abordar-se a temps, puguin ser la **llavor d'una desigualtat irreversible** en les criatures més vulnerables. És per això que oferim un suport que aspira a **compensar les eventuais mancances sistèmiques**, estructurals, de la situació d'aquests nens i nenes i del seu entorn.

Menys desigualtats en la infància

A Diverse, entre d'altres coses, posem el focus en programes educatius que vetllen per l'assoliment d'unes **competències bàsiques**, com és el cas de la lectoescriptura, a banda de buscar la creació de sinèrgies i les col·laboracions amb les famílies, els mestres i els educadors d'aquests petits.

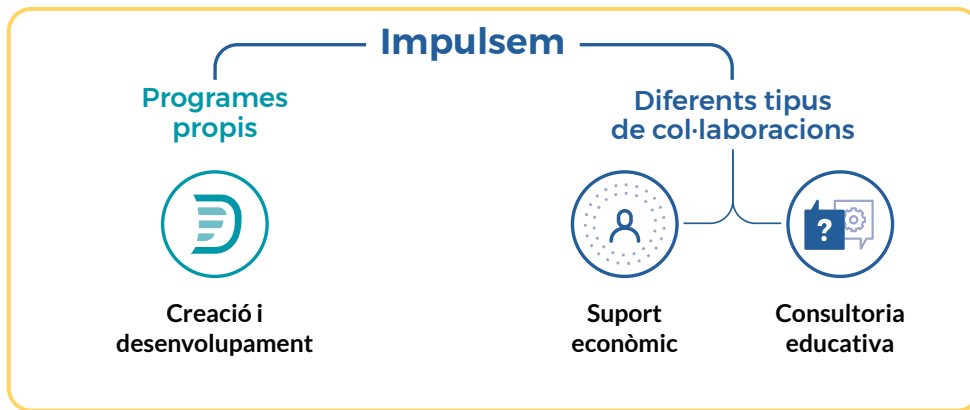
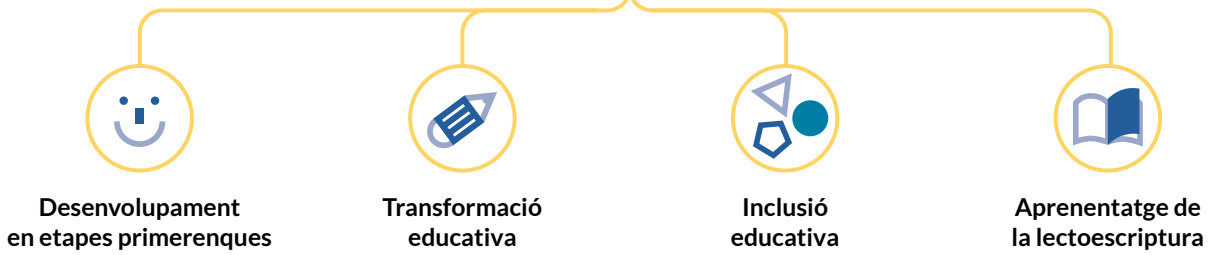
Valors



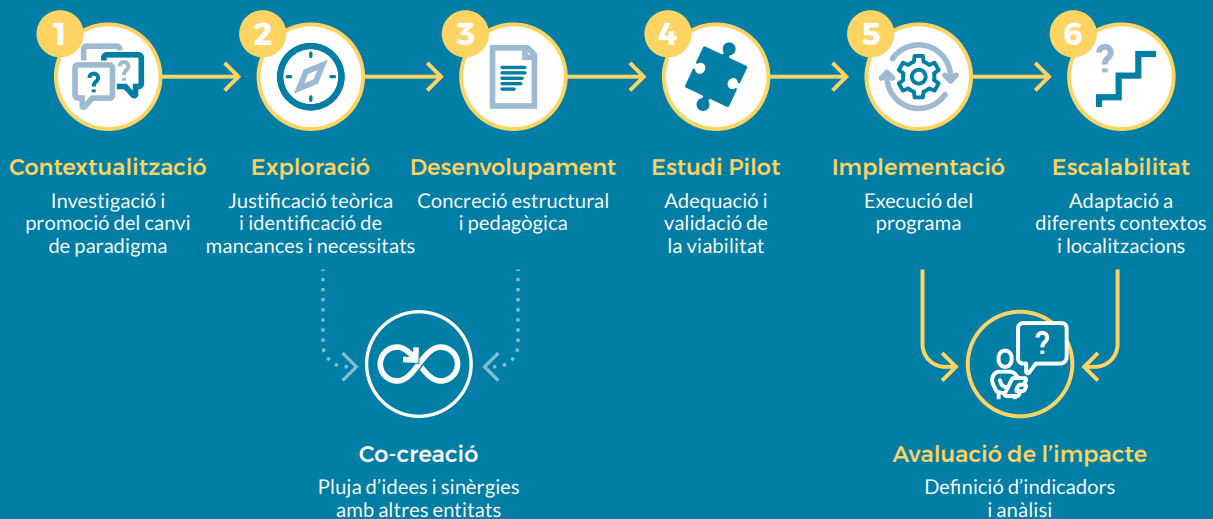
Les línies de treball de la Fundació Diverse són inseparables dels valors sobre els quals construïm la nostra raó de ser i de fer. Preservem una actitud vocacional que advoca pel **pluralisme, la justícia social, la tolerància i la diversitat**. A Diverse ens inspirem en la mirada neta i la ment oberta dels infants, i per això defugim cap forma de prejudici, discriminació o arbitrarietat.

Com ho fem

Ens enfocuem en oportunitats educatives innovadores



Tots els nostres programes segueixen una estructura sòlida



Impulsem projectes propis: DLec

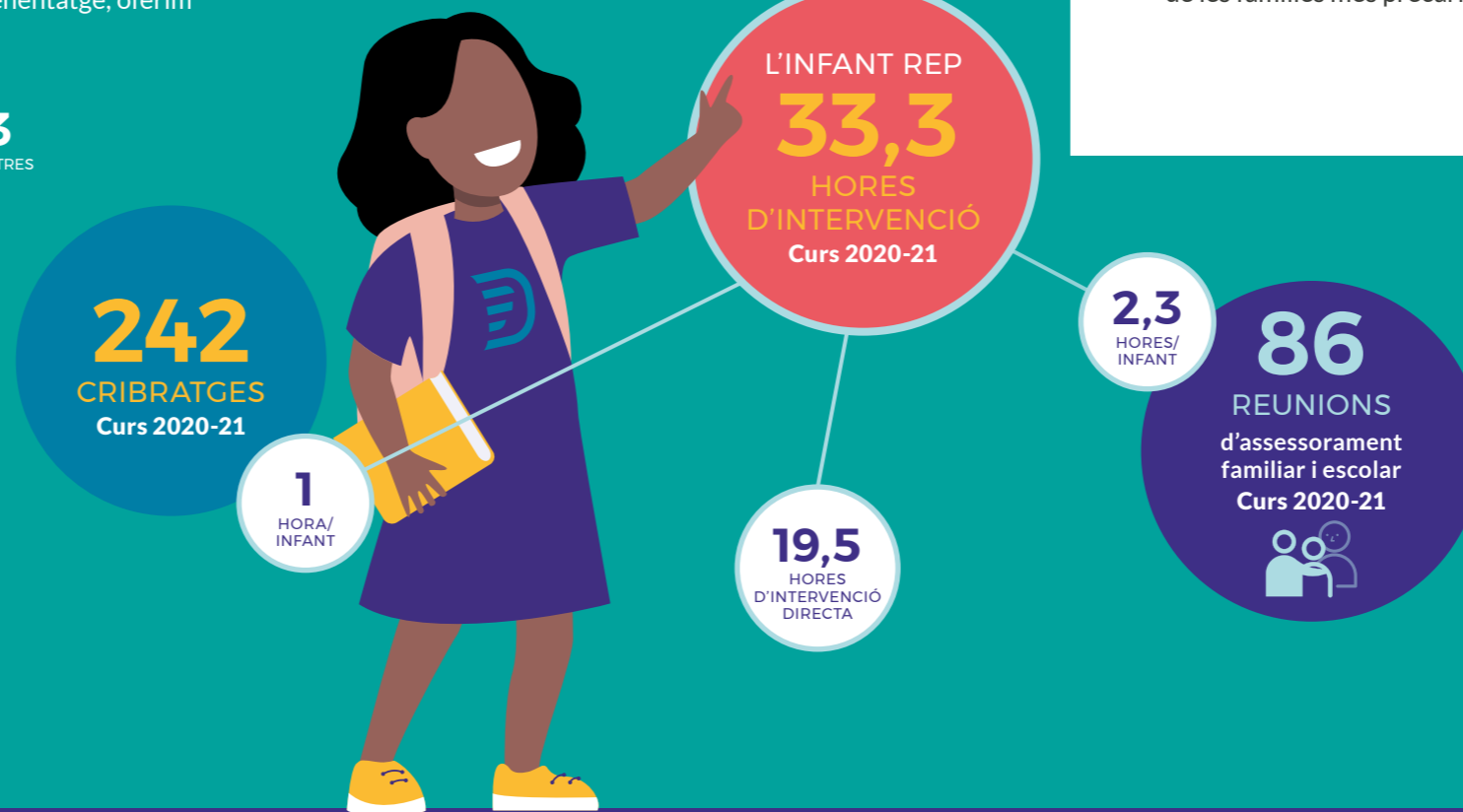
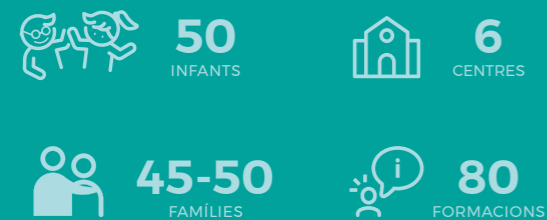
«Per saber interpretar el món,
primer cal aprendre a llegir-lo.»

El programa DLec es focalitza a fer costat als nens i nenes amb dificultats d'aprenentatge en el moment òptim del seu desenvolupament. Partint d'una metodologia pròpia, sistematitzada i de base científica, ajudem els infants més vulnerables a assolir una competència lectoescriptora adequada a la seva etapa educativa.

- Abans d'implementar el programa DLec en un centre obert o escola, en valorem el context sociocultural, les particularitats educatives, la diversitat de l'aula i altres característiques de l'entorn.
- Seguidament fem un **cribratge** per conèixer el nivell lectoescriptor en què es troba cada infant: així podem adaptar la metodologia DLec a cada centre o escola i afavorir el desenvolupament exitós del programa.
- A més a més, en els casos en què s'intueix un trastorn d'aprenentatge, oferim la possibilitat de dur a terme un **estudi diagnòstic**.



A partir del mes de setembre de 2021 s'ha iniciat la implementació del programa DLec a diverses escoles. Calculem que la iniciativa generarà, a grans trets, el següent impacte:



«Busquem oferir un estudi exhaustiu del perfil cognitiu, conductual i socioemocional de l'alumnat més vulnerable per iniciar una intervenció individualitzada i de qualitat.»

Amb l'ànim d'assolir els reptes que es planteja la nostra entitat, des de la Fundació Diverse pensem que l'equitat i la lluita contra les desigualtats socials són dos elements clau que interfereixen en l'accés a uns recursos educatius de qualitat per part dels infants més desfavorits. Alguns dels factors que expliquen aquesta desigualtat sistèmica que comença a l'infantesa i que volem atenuar són, d'una banda, la disposició insuficient de recursos públics que permetin detectar les dificultats cognitives i socioemocionals; d'altra banda, una manca d'avaluació i d'intervenció precoç que pot obstaculitzar l'èxit acadèmic dels infants. És per aquest motiu, entre d'altres, que des de l'Àrea d'Avaluació Diagnòstica busquem oferir un estudi exhaustiu del perfil cognitiu, conductual i socioemocional de l'alumnat més vulnerable per, a continuació, i amb aquest punt de partida, iniciar una intervenció individualitzada de qualitat, adaptada a les particularitats de cada infant i a l'abast de les famílies més precàries o en risc d'exclusió social.

Marta Sanz,
directora de l'Àrea d'Avaluació Diagnòstica

PRINCIPIS DLEC



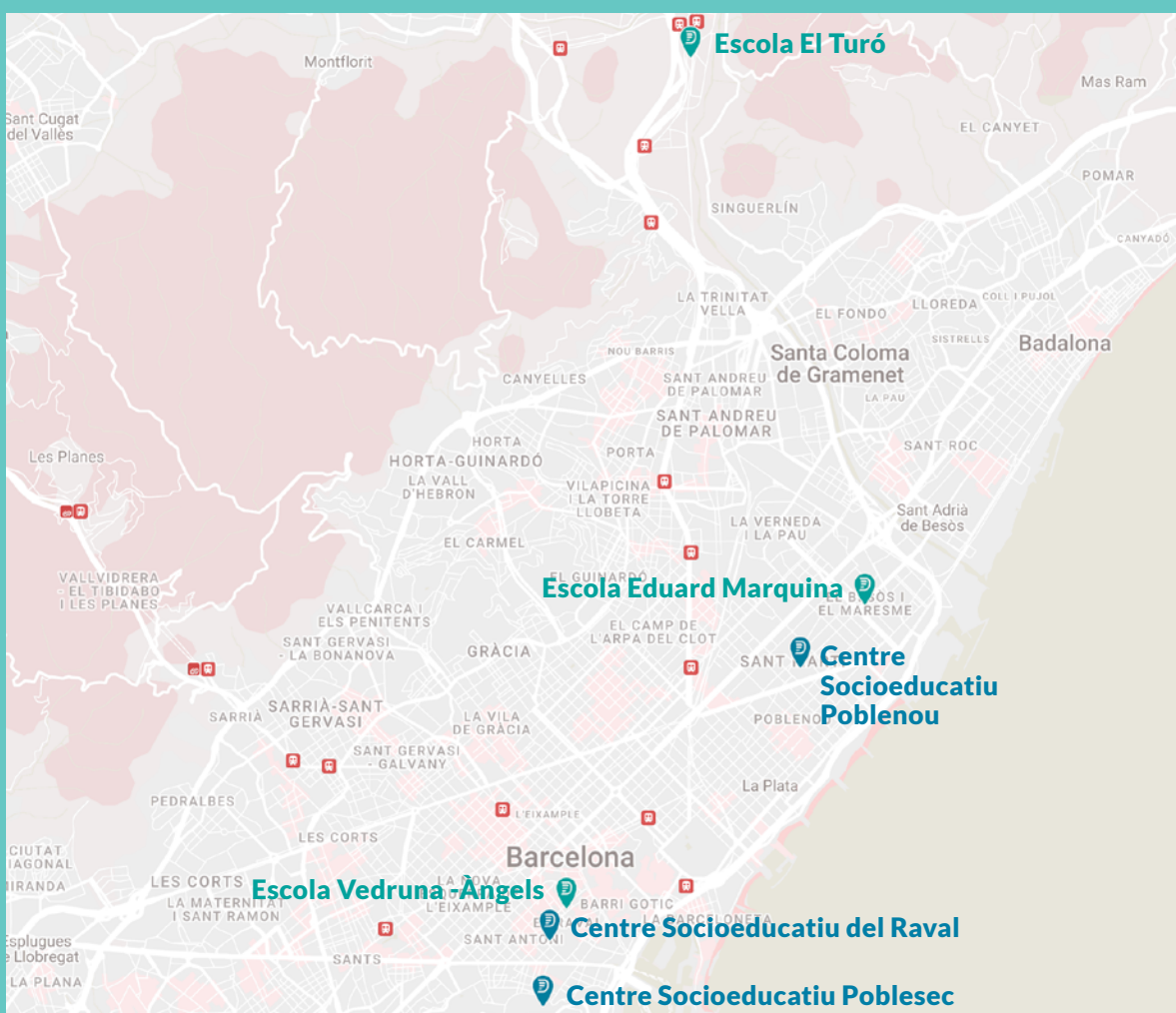
7 DE CADA 10 INFANTS
han millorat significativament el seu rendiment **en lectura**.

6 DE CADA 10 INFANTS
han millorat significativament el seu rendiment **en escriptura**.

On actuem

DLec: allà on comença l'aventura a través de la lectura.

El programa DLec va dirigit al conjunt de Centres Educatius amb un alt percentatge d'alumnat multilingüe i procedent d'entorns amb diversitat cultural i complexitat socioeconòmica. Les particularitats d'aquests infants poden suposar un risc potencial per al seu aprenentatge i fins i tot provocar l'abandonament prematur de l'escolarització, per això hi implementem DLec.



Actualment, la implementació del programa contempla dues vies:



En l'àmbit de l'educació formal oferim formació, material i suport transversal als mestres d'escoles d'Alta Complexitat de l'àrea de Barcelona que incorporen la metodologia DLec com a eina de suport en lectoescriptura.



En l'àmbit de l'educació no-formal, els nostres tècnics es desplacen als Centres Oberts per aplicar la metodologia amb els infants en col·laboració amb la Fundació Pere Tarrés.

Testimonis



“Al final de cada sessió sempre voldria allargar-la una estoneta més”

JOEL,
infant



“El programa DLec ens ha donat unes eines que no teníem com a equip i ens ha permès atendre de manera molt més efectiva els infants amb més necessitats de lectura.”

LAURA,
educadora

“El programa DLec ha donat molta seguretat al meu fill. El veus amb ganes de compartir els seus aprenentatges i també molt més animat pel que fa a la lectura.”

GLORIA,
mare d'Emmanuel



“Les tècniques del mètode ens ajuden també a nosaltres com a pares, perquè no deixarem d'aprendre a ser pares mentre els nostres fills continuïn creixent.”

IRIS,
mare de Mike



“Gràcies al programa podem donar més informació i de més qualitat als mestres dels infants que atenem. DLec ha sumat molt.”

ÈLIA,
educadora

El 2021 ha estat el segon any que la Fundació Diverse ha col·laborat amb la Fundació Pere Tarrés. El vincle es vehicula a través de tres Centres Oberts gestionats per la Fundació Pere Tarrés i en els quals la Fundació Diverse està aplicant el programa DLec.

“Gràcies a la col·laboració amb la Fundació Diverse, els infants dels nostres centres mostren una millora en les seves habilitats lectores i se senten més segurs i capaços d'encarar diferents situacions d'aprenentatge. Els resultats del programa DLec són especialment positius, així que esperem que la col·laboració tingui continuïtat per poder seguir ajudant els infants d'una manera integral.”

REBECCA,
coordinadora de Centres Propis de la Xarxa de Centres Socioeducatius de la Fundació Pere Tarrés



La Fundació Diverse té un conveni amb la Facultat de Psicologia i Ciències de l'Educació i l'Esport Blanquerna de la Universitat Ramon Llull, segons el qual els estudiants de segon de Logopèdia poden participar voluntàriament en el programa d'ApS (Aprenentatge Servei). L'ApS els permet combinar l'aprenentatge i el servei a la comunitat, conjugant la pedagogia, la solidaritat, el creixement personal i l'experiència professional.

“Gràcies a la Fundació Diverse, en col·laboració amb la Fundació Pere Tarrés, vaig poder realitzar tasques pròpies de la logopèdia en un projecte educatiu innovador. Compartir aquesta experiència amb altres professionals i contribuir a fer créixer el projecte va ser molt gratificant i tot un exemple d'il·lusió i compromís.”

CARLA,
participant del programa ApS



Creem sinèrgies: col·laboracions amb altres entitats

A partir del mes de setembre de 2021 s'han iniciat col·laboracions externes amb aquestes entitats. Preveiem que les sinèrgies creades es traduïran en el següent impacte:

Tec-La

I+D al servei de l'escola



L'objectiu del projecte Tec-La, al qual ens sumem des de Diverse, és afavorir el desenvolupament de les competències acadèmiques de l'alumnat de Primària mitjançant la creació d'un programa STEM (Ciències, Enginyeria, Tecnologia i Matemàtiques) de referència. Aquest programa, a més, pretén fomentar la paritat i desmuntar prejudicis de gènere en les àrees de ciències i tecnologia.



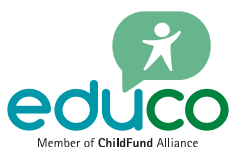
25+
INFANTS



1
CENTRE

Educo

A l'hora del pati també s'aprèn



En primer lloc, la Fundació Diverse col·labora amb Educo en el finançament de beques menjador per a l'alumnat més vulnerable. A banda d'això, la col·laboració busca aprofitar el temps de pati i menjador per aplicar una metodologia de treball que complementi les hores lectives dels infants i que els proporcionï una dosi afegida de formació i educació de qualitat.



847
INFANTS



5
CENTRES



50
BEQUES
MENJADOR

Save the Children

La primera infància al centre



La col·laboració amb *Save the Children* posa el focus en els infants i en el seu entorn familiar d'una manera sistemàtica i integral. A banda d'oferir-los acompanyament en totes les seves àrees personals (motora, social, cognitiva, emocional, espiritual, moral), es promou l'autonomia dels petits i es fomenta l'empoderament de les famílies perquè tinguin més recursos a l'hora de criar-los.



140+
INFANTS



4
CENTRES



40+
FAMÍLIES

Cap a on anem

Des de Diverse volem continuar creixent d'una manera **coherent amb els principis que ens defineixen.**



Consolidació

D'una banda, esperem consolidar i reforçar la col·laboració amb les diverses entitats socials amb les quals vam començar a crear sinèrgies el mes de setembre de 2021.



Creixement

D'altra banda, tenim la voluntat d'ampliar el ventall de projectes centrats en infants socialment desfavorits per tal d'assolir un escenari més equitatiu.



Agraïments

L'Institut d'Estudis Catalans dona suport a la Fundació Diverse en matèria d'assessorament lingüístic, gramatical i ortogràfic.

Christen Bruce, logopeda especialista en trastorns d'aprenentatge, dona suport a la Fundació Diverse des d'una mirada centrada en l'evidència científica i en el desenvolupament i la creació dels programes educatius.

El Dr. Ignasi Cifre dona suport a la Fundació Diverse en matèria d'assessorament científic.



CONTACTE

Avda. Diagonal, 611, 4a planta, porta A
08028 Barcelona

info@fpdiverse.org

fpdiverse.org